

URZĄD  
PRACY



# Informacja o stanie bezrobocia w mieście i gminie Drezdenko

Stan na dzień 31.12.2018 r.

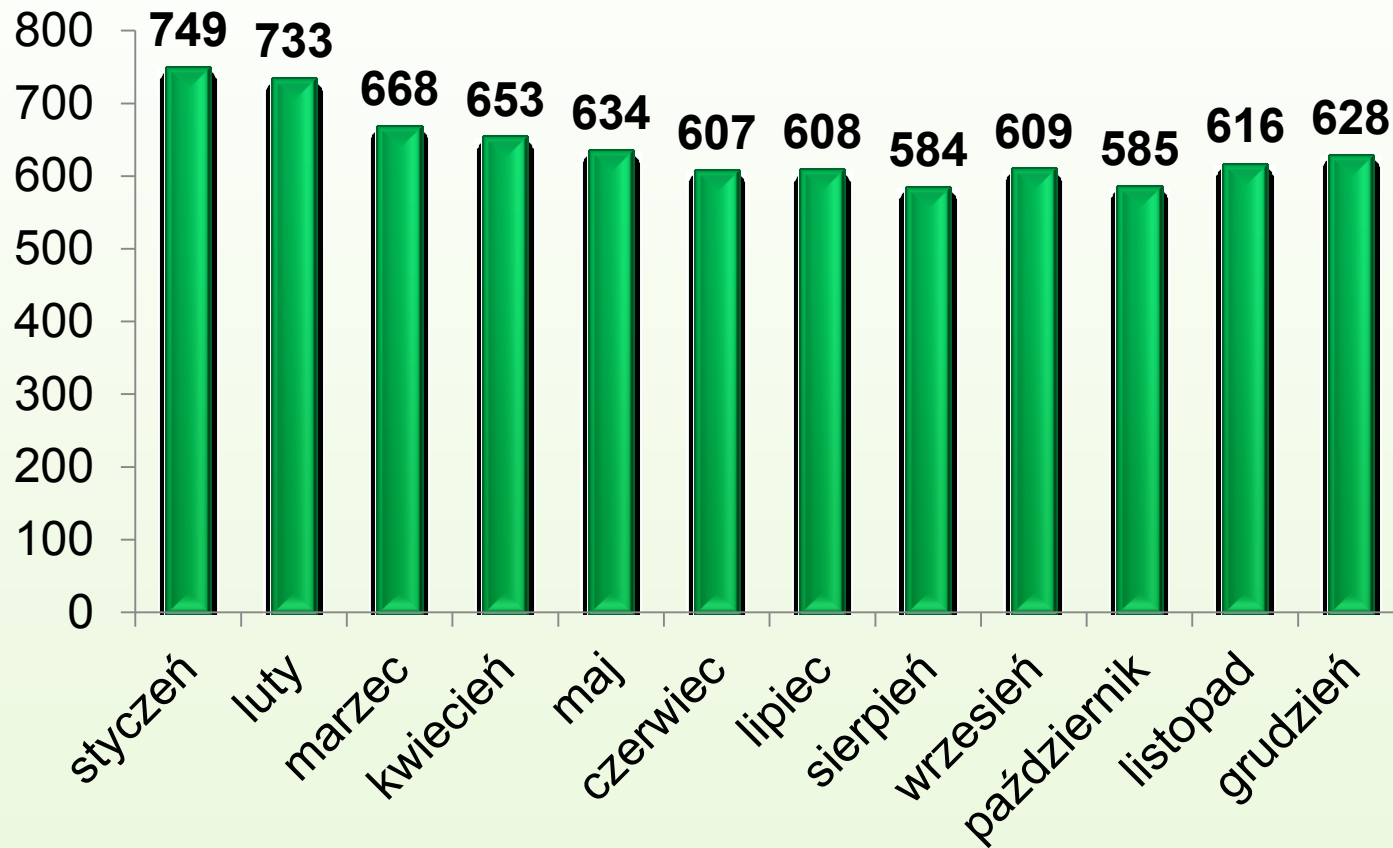
POWIATOWY URZĄD PRACY  
W STRZELCACH KRAJEŃSKICH

W Powiatowym Urzędzie Pracy w Strzelcach Kraj. na dzień 31.12.2018 r. były zarejestrowane 1 902 osoby bezrobotne, w tym w gminie Drezdenko 628 osób (miasto: 352 osoby, gmina: 276 osób).

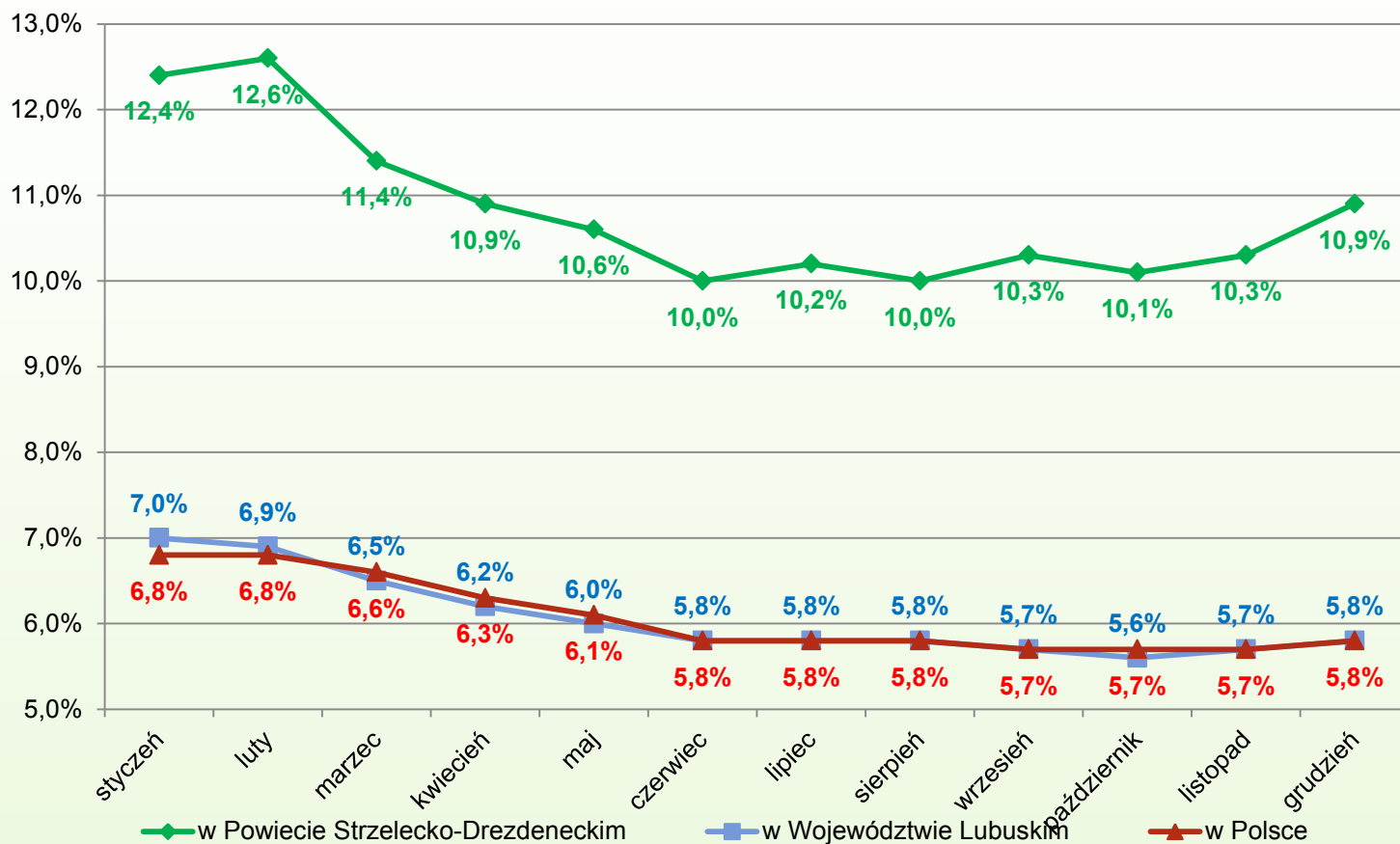
<b>Gmina Drezdenko</b>	<b>Powiat Strzelecko-Drezdenecki</b>	
<b>Liczba osób bezrobotnych</b>	Liczba	Stopa bezrobocia
<b>628</b>	1 902	10,9%



# Liczba osób bezrobotnych w mieście i gminie Drezdenko w poszczególnych miesiącach 2018 roku



# Stopa bezrobocia w Powiecie Strzelecko-Drezdeneckim



Na koniec grudnia 2018 roku w PUP w Strzelcach Kraj. zarejestrowanych było 1 139 kobiet, w tym 376 kobiet z terenu gminy Drezdenko, z czego 181 kobiet mieszkało na wsi. W PUP na koniec grudnia było zarejestrowanych 376 osób - 19,77% z prawem do zasiłku (w tym 226 kobiet- 60,11%). Na terenie gminy Drezdenko prawo do zasiłku dla bezrobotnych posiadało 127 osób - 20,22%, w tym 62 osoby mieszkające na wsi.

Wyszczególnienie	Bezrobotni			Bezrobotni z prawem do zasiłku		
	Ogółem	Kobiety		Ogółem	Kobiety	
		Liczba	%		Liczba	%
<b>Miasto Drezdenko</b>	<b>352</b>	<b>195</b>	<b>55,4%</b>	<b>65</b>	<b>42</b>	<b>64,6%</b>
<b>Gmina Drezdenko</b>	<b>276</b>	<b>181</b>	<b>65,6%</b>	<b>62</b>	<b>46</b>	<b>74,2%</b>
<b>Razem</b>	<b>628</b>	<b>376</b>	<b>59,9%</b>	<b>127</b>	<b>88</b>	<b>69,3%</b>
<b>Powiat Strzelecko-Drezdenecki</b>	<b>1902</b>	<b>1139</b>	<b>59,9%</b>	<b>376</b>	<b>226</b>	<b>60,1%</b>



Na koniec grudnia 2018 roku w gminie Drezdenko zarejestrowanych było 520 osób **znajdujących się w szczególnie niekorzystnej sytuacji na rynku pracy.**

Lp.	Osoby w szczególnej sytuacji na rynku pracy	Gmina Drezdenko	Powiat Strzelecko-Drezdenecki
1.	Do 30 roku życia	182	542
2.	w tym do 25 roku życia	102	297
3.	Długotrwale bezrobotni	282	854
4.	Powyżej 50 roku życia	157	498
5.	Korzystający ze świadczeń z pomocy społecznej	0	0
6.	Posiadający co najmniej jedno dziecko do 6 roku życia	142	439
7.	Posiadający co najmniej jedno dziecko niepełnosprawne do 18 roku życia	0	6
8.	Niepełnosprawni	60	157



# Osoby bezrobotne w mieście i gminie Drezdenko oraz w Powiecie Strzelecko-Drezdeneckim:

a) wg wieku

Lp.	Przedział wiekowy	Gmina Drezdenko	Powiat Strzelecko-Drezdenecki
1.	18-24 lata	102	297
2.	25-34 lata	162	503
3.	35-44 lata	149	433
4.	45-54 lata	106	321
5.	Powyżej 55 lat	109	348



## b) wg wykształcenia

Lp.	Przedział wiekowy	Gmina Drezdenko	Powiat Strzelecko-Drezdenecki
1.	gimnazjalne i poniżej	192	636
2.	zasadnicze zawodowe	216	634
3.	średnie ogólnokształcące	41	172
4.	policealne i średnie zawodowe	128	322
5.	wyższe	51	138





### c) wg czasu pozostawania bez pracy

Lp.	Przedział wiekowy	Gmina Drezdenko	Powiat Strzelecko-Drezdenecki
1.	do 1 miesiąca	93	312
2.	1-3 miesięcy	131	431
3.	3-6 miesięcy	110	316
4.	6-12 miesięcy	119	329
5.	pow. 12 miesięcy	175	514



## d) wg stażu pracy

Lp.	Przedział wiekowy	Gmina Drezdenko	Powiat Strzelecko-Drezdenecki
1.	do 1 miesiąca	93	312
2.	1-3 miesięcy	131	431
3.	3-6 miesięcy	110	316
4.	6-12 miesięcy	119	329
5.	pow. 12 miesięcy	175	514



W 2018 roku w Powiatowym Urzędzie Pracy w Strzelcach Krajeńskich zgłoszono łącznie 2 190 ofert pracy i miejsc aktywizacji zawodowej, w tym:

- ofert pracy stałej – 1 260

- ofert pracy subsydiowanej i miejsc aktywizacji zawodowej – 930

<b>GMINA</b>	<b>Liczba ofert pracy i miejsc aktywizacji zawodowej</b>
Dobiegniew	<b>193</b>
Drezdenko	<b>658</b>
Stare Kurowo	<b>117</b>
Strzelce Kraj.	<b>584</b>
Zwierzyn	<b>132</b>
Inna gminy	<b>506</b>
<b>Razem</b>	<b>2 190</b>



## **Powiatowy Urząd Pracy w Strzelcach Krajeńskich**

**Aleja Wolności 39  
66-500 Strzelce Kraj.  
tel. 95 763 11 40, fax. 95 763 72 16  
<http://strzelcekrajskie.praca.gov.pl/>  
e-mail: [zist@praca.gov.pl](mailto:zist@praca.gov.pl)**

# **Dziękuję za uwagę**

